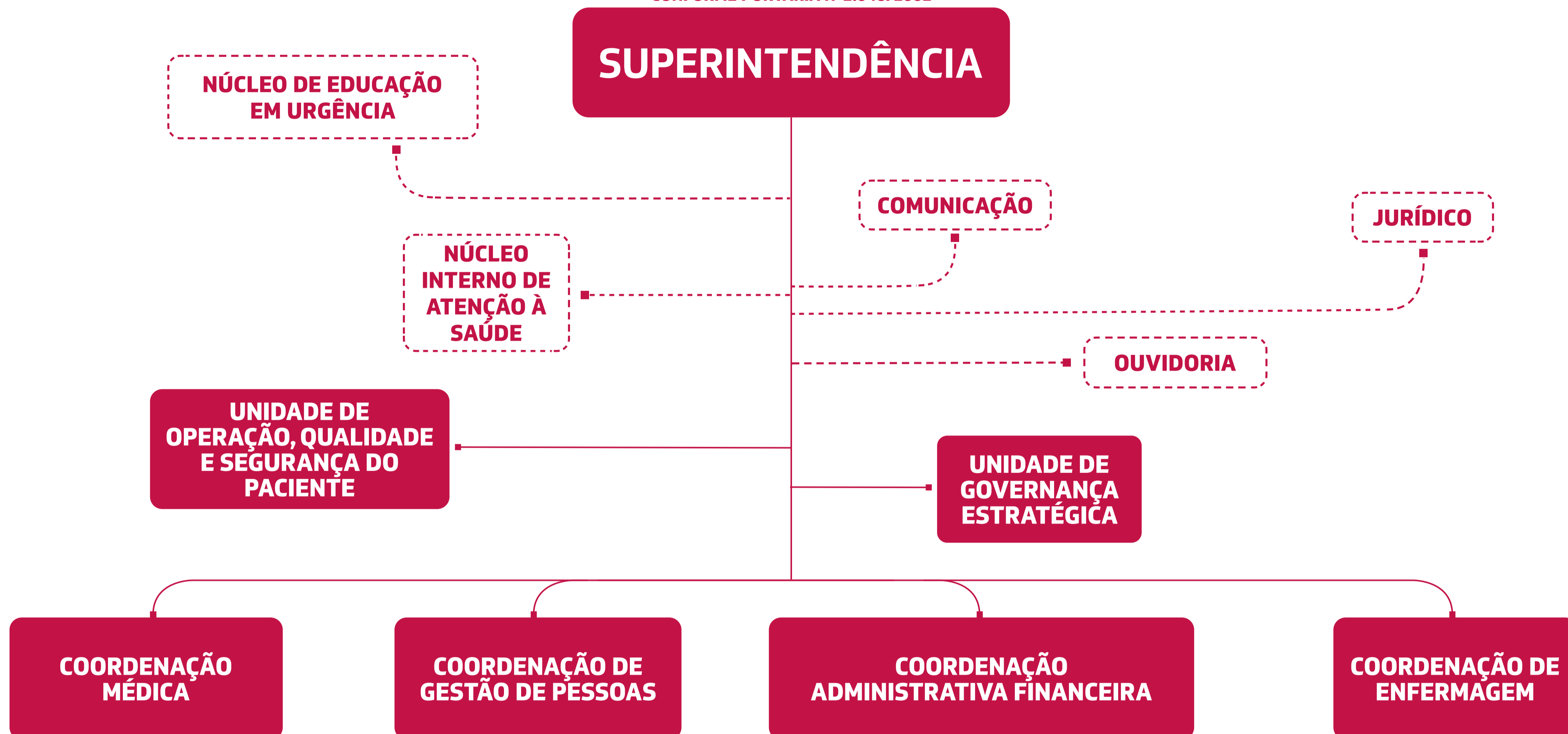


EQUIV. A COORDENADOR DO SERVIÇO,
CONFORME PORTARIA Nº2.048/2002



COORDENAÇÃO MÉDICA

UNIDADE MACRORREGIONAL

UNIDADE TRANSPORTE AÉREO - ASA ROTATÓRIA

COORDENAÇÃO DE GESTÃO DE PESSOAS

UNIDADE DE DESENVOLVIMENTO DE PESSOAS E EDUCAÇÃO PERMANENTE

UNIDADE DE PESSOAL

UNIDADE DE SEGURANÇA E SAÚDE DO TRABALHADOR

COORDENAÇÃO ADMINISTRATIVA FINANCEIRA

UNIDADE DE PLANEJAMENTO E ORÇAMENTO FINANCEIRO

UNIDADE CONTÁBIL E DE CUSTOS

UNIDADE FINANCEIRA E DE FATURAMENTO

UNIDADE DE ENGENHARIA, INFRAESTRUTURA, MANUTENÇÃO, GESTÃO AMBIENTAL E PATRIMÔNIO

UNIDADE DE COMPRAS E CONTRATOS

UNIDADE DE SUPRIMENTOS (CAF) E LOGÍSTICA

UNIDADE DE MANUTENÇÃO DE FROTAS

UNIDADE DE INFRAESTRUTURA DE TECNOLOGIA DA INFORMAÇÃO

COORDENAÇÃO DE ENFERMAGEM

APOIO TÉCNICO LOCO-REGIONAL

UNIDADE CENTRAL DE MATERIAL E ESTERILIZAÇÃO